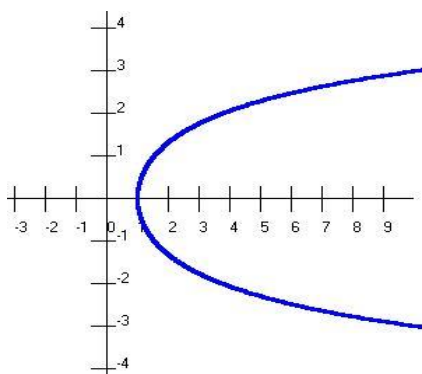
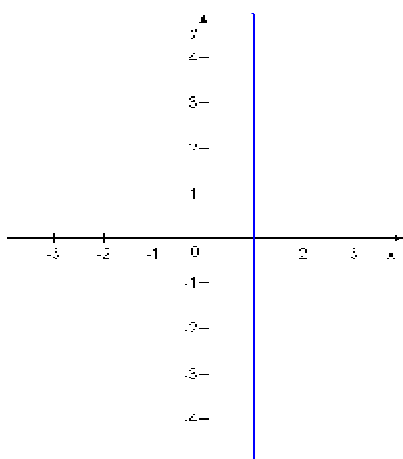
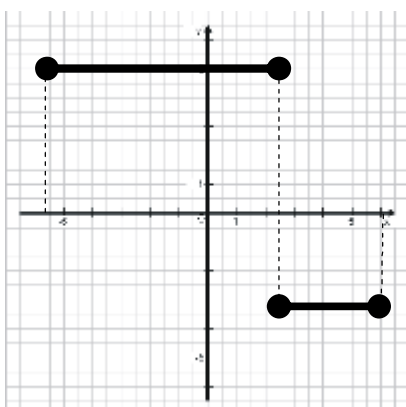


Úkol č.1:**Zadání**

- Rozhodni jestli graf je - není funkce
- Zapiš který graf je přímá úměrnost
- Který graf je lineární funkce
- Který graf je funkce nepřímé úměrnosti – jak se nazývá
- Který graf je funkce lineární je rostoucí
- Který graf je funkce lineární je klesající
- Který graf je funkce lineární je konstantní
- Který graf je funkce kvadratická – jak se nazývá
- Který graf je funkce goniometrická

Grafy:**A)****B)****C)****Řešení****Není funkce**

pro jedno x je více y
 např.: pro $x = 4$ jsou dvě $y = 2$ a -2

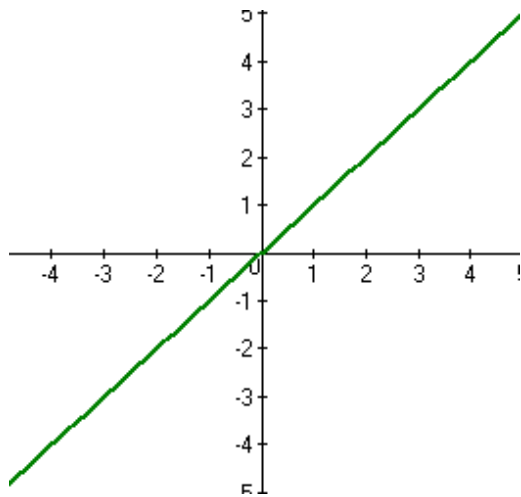
Není funkce

pro jedno x je více y
 pro $x = 1$ je nekonečně mnoho y

Není funkce

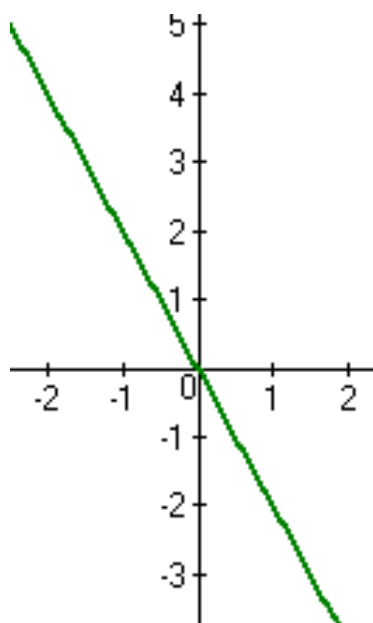
pro jedno x je více y
 pro $x = 2,5$ jsou dvě $y = 5$ a $-3,5$

D)



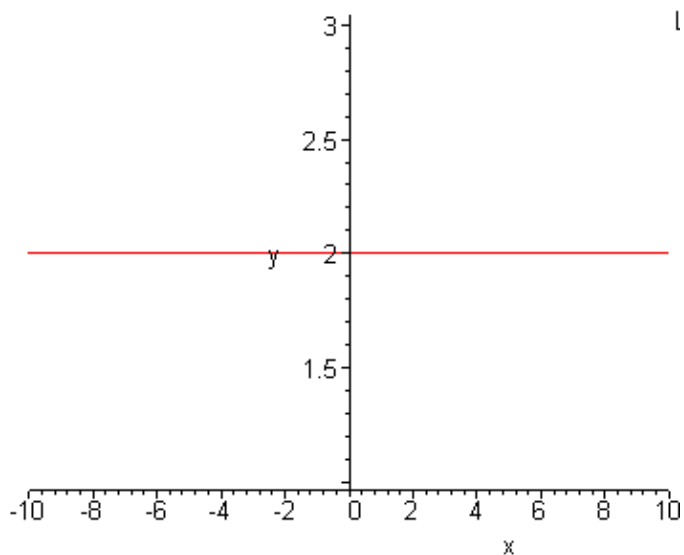
Je to funkce **přímé úměrnosti**
Je to funkce **lineární**
Je to funkce **rostoucí**

E)



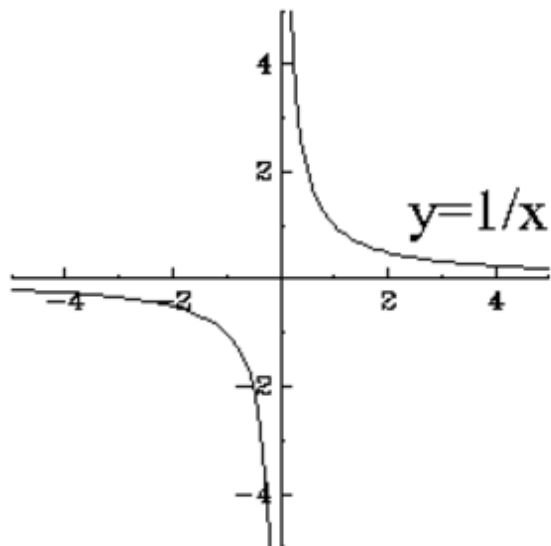
Je to funkce **přímé úměrnosti**
Je to funkce **lineární**
Je to funkce **klesající**

F)



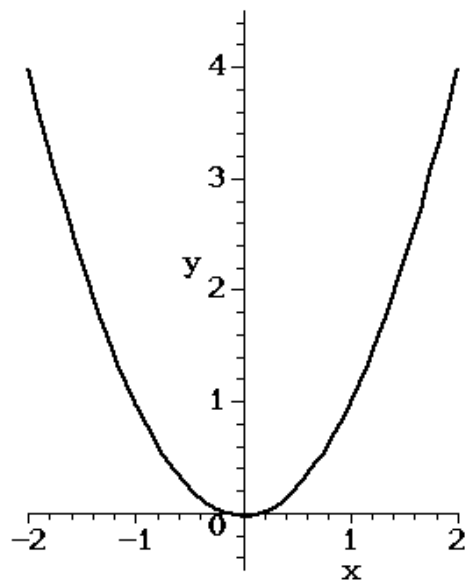
Je to funkce **přímé úměrnosti**
Je to funkce **lineární**
Je to funkce **konstantní**

G)



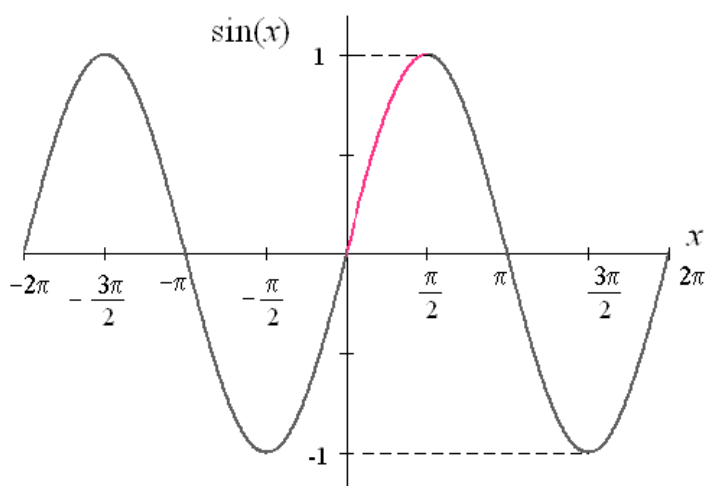
Je to funkce **nepřímé úměrnosti**
Graf se nazývá **hyperbola**

H)



Je to funkce **kvadratická**
Graf se nazývá **parabola**

I)



Je to funkce **goniometrická**

- Úkol č.2:** a) V soustavě souřadnic označené J, zakresli libovolný graf funkce lineární, který je rostoucí.
b) V kterých kvadrantech leží tento graf?

J)

